

**BEACHTEN** zu Montage-/Ankerschienen für Aufzug HTA-CE:

- sind hier nur informativ mit aufgeführt  
für den Einbau in der Stahlbeton-Unterfahrt ist Planung  
AN Aufzug zwingend mit zuverwenden!

Stand der Architektenplanung: 07.01.2025

Beachte aktuelle Aufzugsplanung von .....  
Projekt: .....

**Hinweise Bewehrung:**

- Unterstüzungselemente und Abstandhalter sind entsprechend den Regelungen der  
DIN EN 1992 sowie den aktuellen DBV-Merkblättern nach Eurocode 2 einzusetzen.

**Maße am Bau überprüfen!**

Alle Maße sind vom Auftragnehmer rechtzeitig und  
eigenverantwortlich am Bau zu prüfen!  
Die geprüfte statische Berechnung sowie die  
Ausführungsplanung des Architekten sind zu beachten!  
Differenzen zwischen Planung und Gegebenheiten vor Ort  
sind der Bauleitung unverzüglich mitzuteilen!

**Hinweise:**

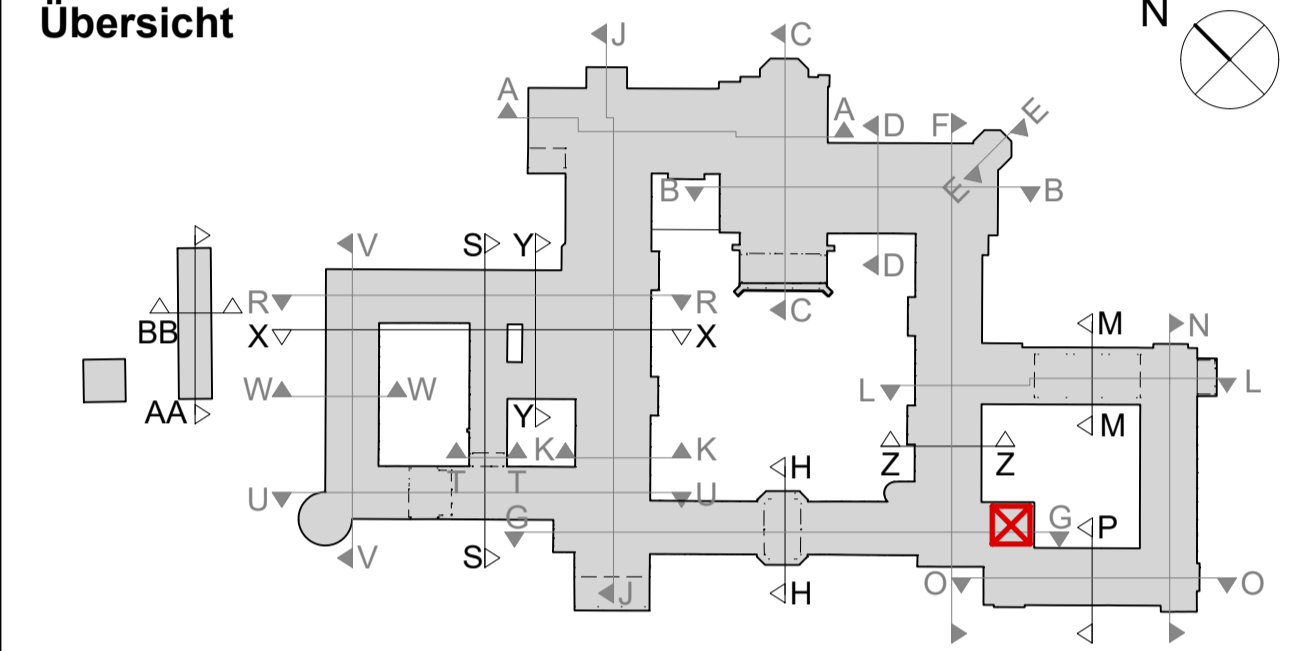
- Diese Zeichnung gilt in Verbindung mit der geprüften statischen Berechnung und der  
Ausführungsplanung des Architekten und der Fachplaner.  
- Bei Planverweisen ist der aktuelle Indexstand der Verweispläne zu prüfen.  
- Alle Maße sind am Bau zu prüfen. Differenzen zur Planung des Architekten sind dem Ersteller  
des vorliegenden Planes anzuzeigen.  
- Angegebene Höhenmaße sind Rohbaumaße.

zugehörige Pläne: AZA300\_ST005 Konstruktion Stahlrahmen Aufzug Ost  
AZA300\_ST006 Gründung, Unterfangung + Mikropfähle  
AZA300\_ST008 Details Stahlrahmen Aufzug Ost  
AZA300\_...\_Werkplanung Stahlgerüst Aufzugsschacht

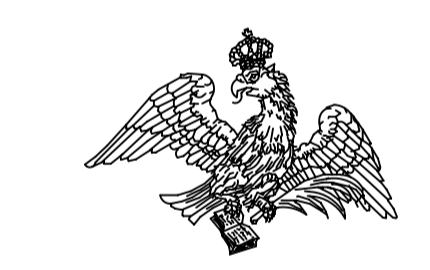
Bauteilklassifizierung nach DIN EN 206-1 und DIN EN 1992-1-1 (EC2)				Mattenliste Nr.
Bauteil	Unterfahrt Pflankopplatte	Unterfahrt Bodenplatte	Unterfahrt Wände	--- Stabstahl-Nr.: AZA300_BW007-R Stabstahl-Nr.: AZA300_BW007-R#
Expositionsklasse	XC2	XC2	XC2	Mindestwerte der Biegedurchmesser bei einmaligem Biegen (DIN EN 1992-1-1 für Normbeton)
Feuchtigkeitsklasse	WF	WF	WF	Biegung zur Kraftumleitung Schraube oder andere geeignete Stütze Mindestwerte der Betondeckung sachgemäß zur Biegeebene
Betonfestigkeitsklasse	C 25/30	C 25/30	C 25/30	Mindestwerte der Betondeckung sachgemäß zur Biegeebene Mindestwerte der Betondeckung sachgemäß zur Biegeebene
Betondeckung cv	3,5cm	3,5cm	3,5cm	Mindestwerte der Betondeckung sachgemäß zur Biegeebene Mindestwerte der Betondeckung sachgemäß zur Biegeebene

Alle Maße sind am Bau zu prüfen OKFF ±0.00 = 34.58 DHHN92

**Übersicht**



Index / Datum	Änderung	Bearbeiter
03.11.2025	Ergänzung Nische Aufzugstür an Oberkante (Tür/Flurseite)	GuT
01.04.2025	Gleichstellung mit Prüfaxemplar, Prüffreigabe	GuT



STIFTUNG  
PREUSSISCHE SCHLÖSSER UND GÄRTEN  
BERLIN - BRANDENBURG

Abteilung Architektur

Postfach 601462, 14414 Potsdam, Tel.: 0331 9694 - 119, Fax: 0331 9694 - 445

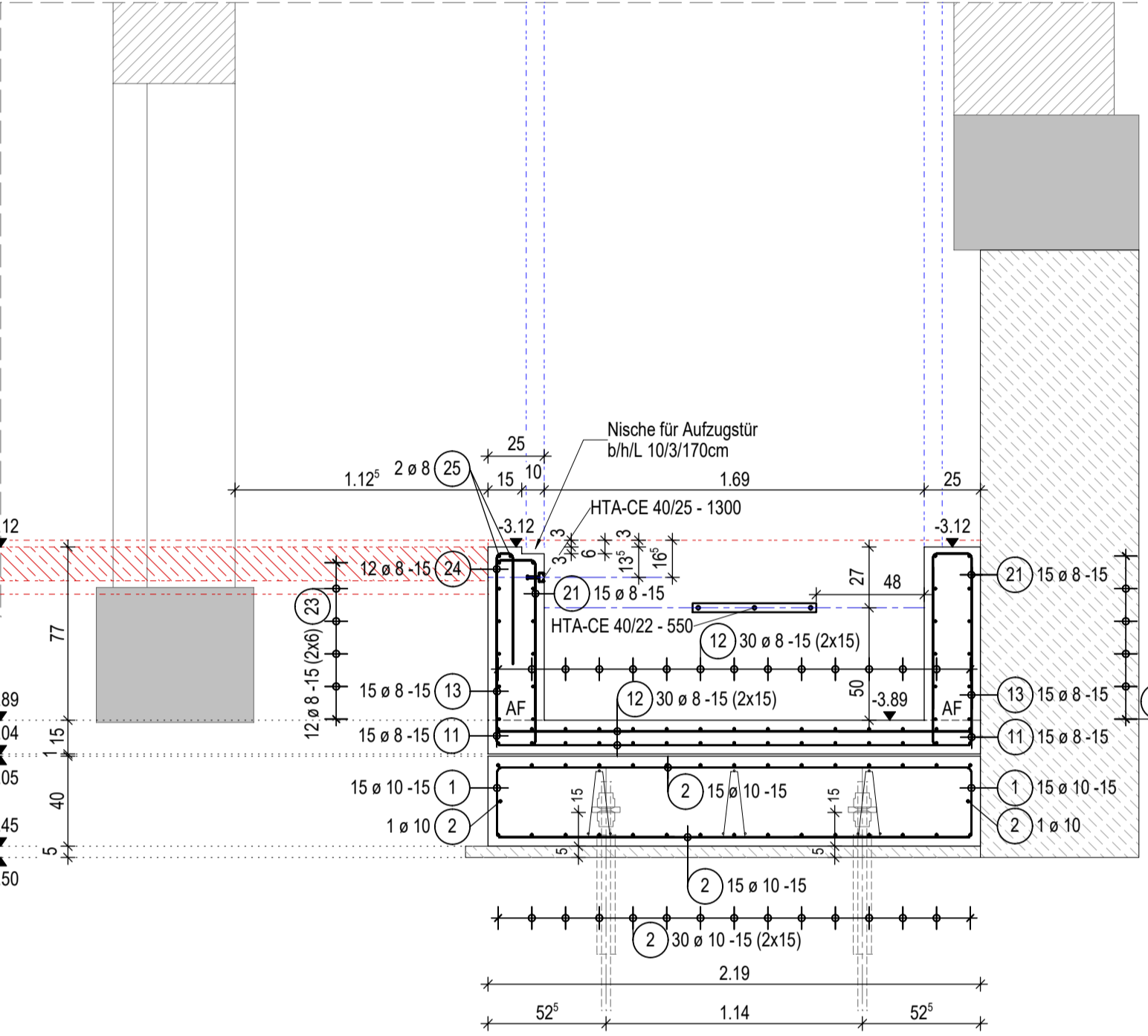
Gebäudeplanung / Objektüberwachung	Tragwerksplanung / Brandschutz	Bauphysik	Außenanlagenplaner	Außenanlagenplaner Tiefbau
Elektroplanung	Heizung / Lüftung / Sanitär	Gastroplanung	Schadstoffe / Entsorgung	

**CC\_100.02 SCHLOSS CECILIENHOF**  
**SIP II Umbau und Sanierung Innenräume**

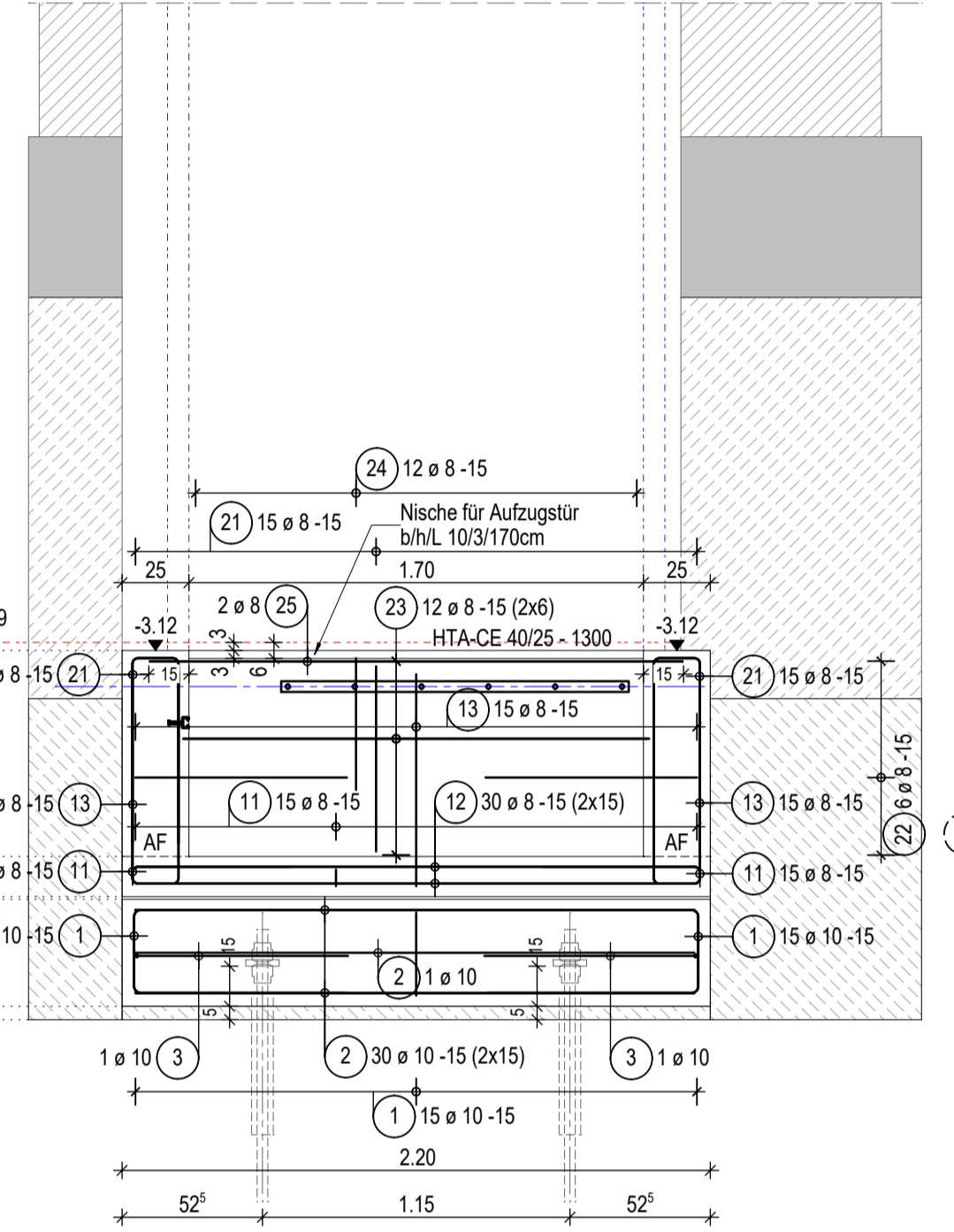
Planbezeichnung  
**Aufzug Ost**  
**Gründung, Bewehrung Aufzugsunterfahrt**  
**Ausführungsplanung**

Datum	Plan - Nr.	Maßstab	Blattgröße
03.02.2025	NG_CC100G-02_AZA300_BW007-2b	1 : 25	
Planersteller	Projektleiter	Kustos	Abteilungsleiter
Fachingenieur	Fachingenieur	Abteilung	Abteilung

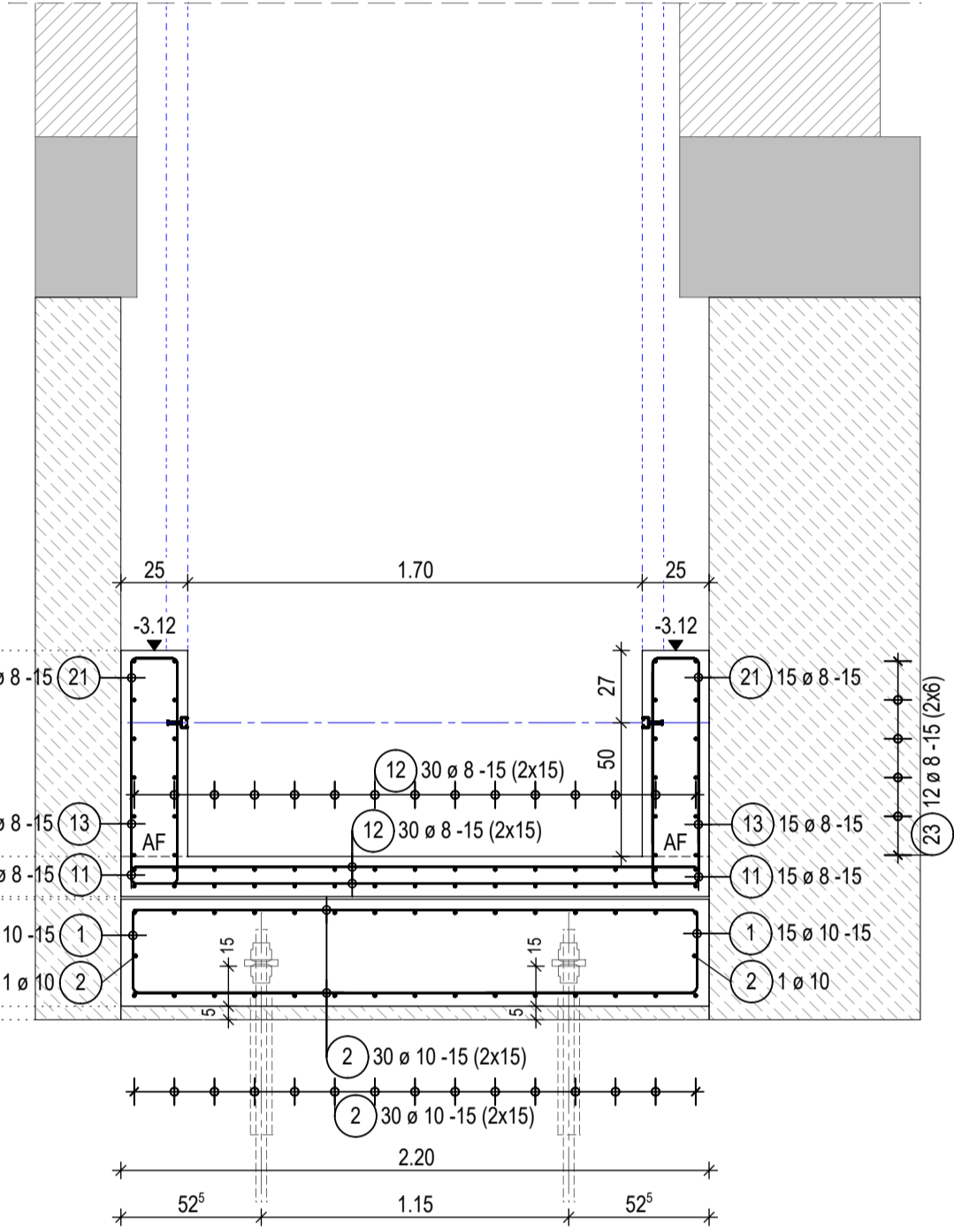
Schnitt 1-1 M 1:25



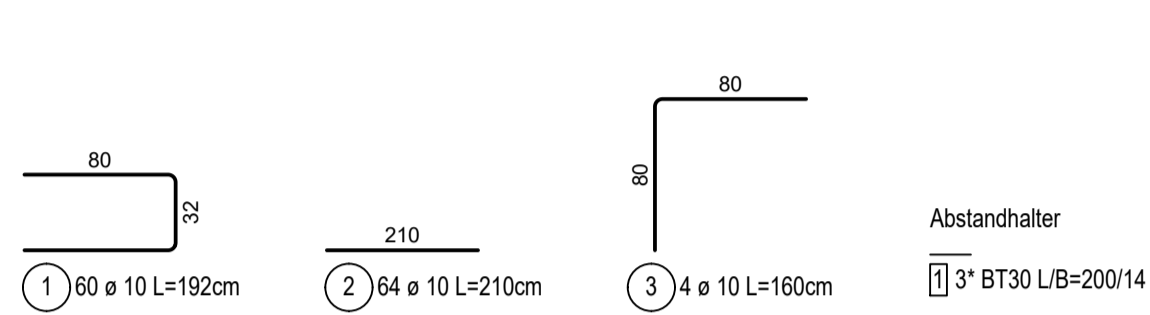
Schnitt 2-2 M 1:25



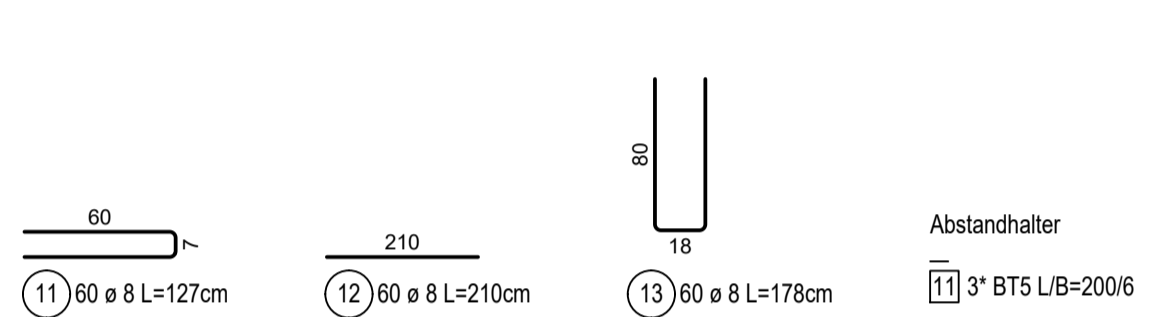
Schnitt 3-3 M 1:25



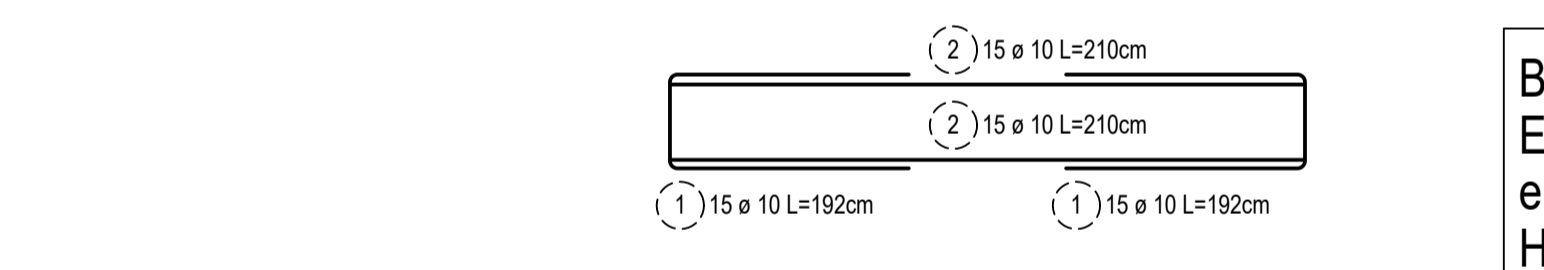
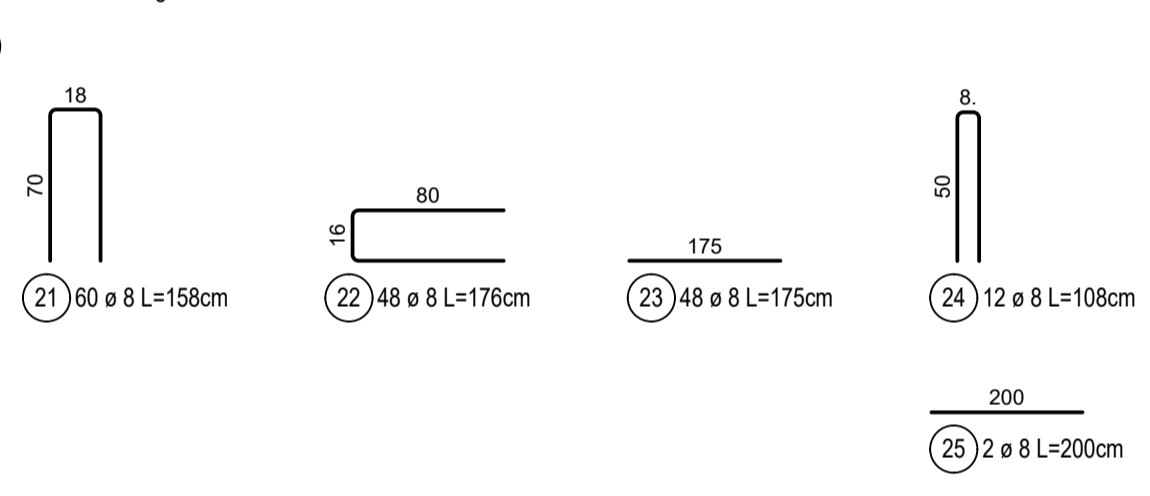
Rund-Stahlauszüge (ohne Maßstab)  
Pflankopplatte



Rund-Stahlauszüge (ohne Maßstab)  
Bodenplatte Aufzugs-Unterfahrt



Rund-Stahlauszüge (ohne Maßstab)  
Wände Aufzugs-Unterfahrt



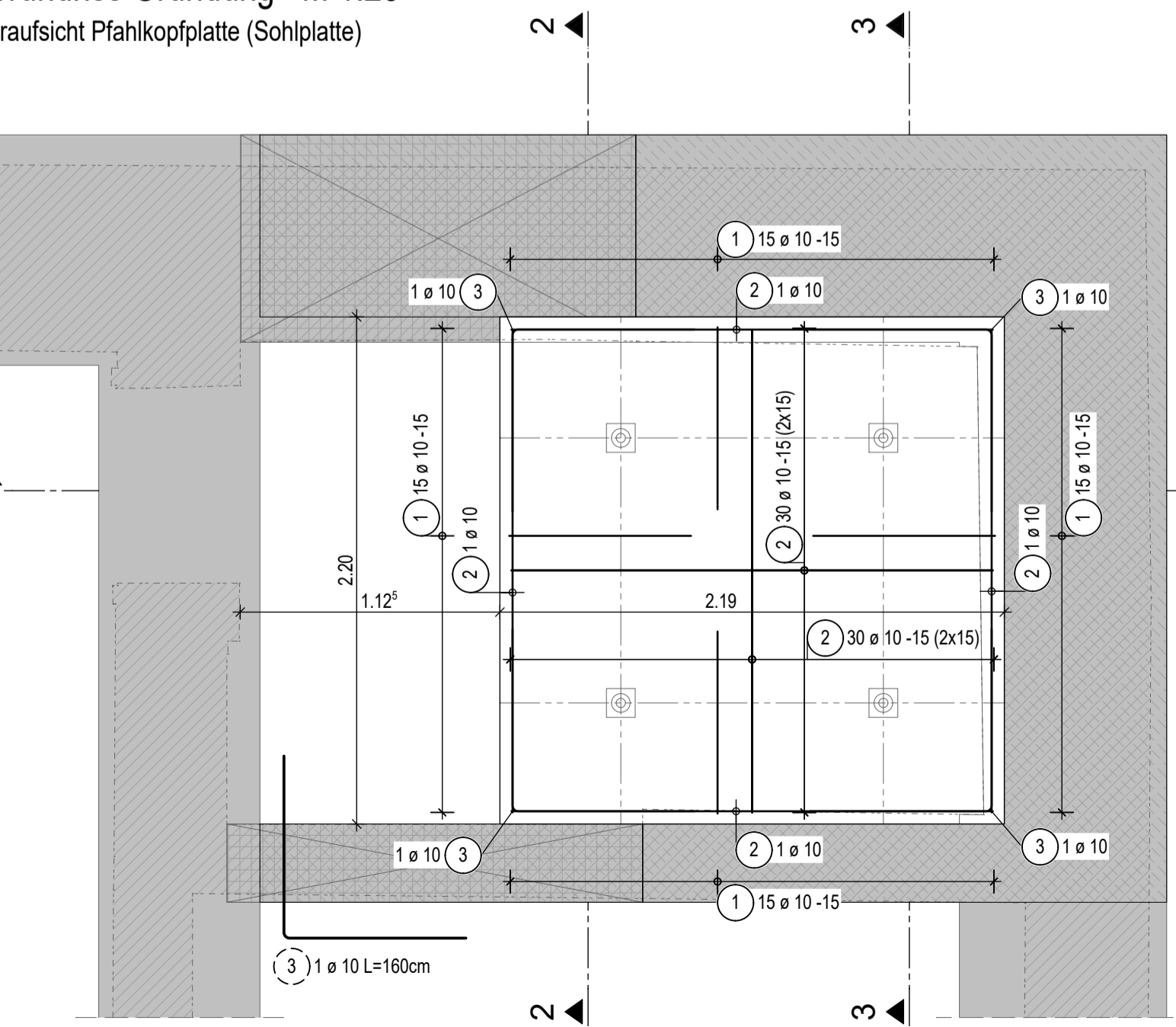
Beachte:  
Einbauteile für Aufzug  
entsprechend Planung  
Hersteller / Aufzugsplanung

Beachte:  
Abdichtung Aufzugs-Unterfahrt!  
Auch zwischen Pflankopplatte und Bodenplatte!  
Angaben siehe AP Architekt

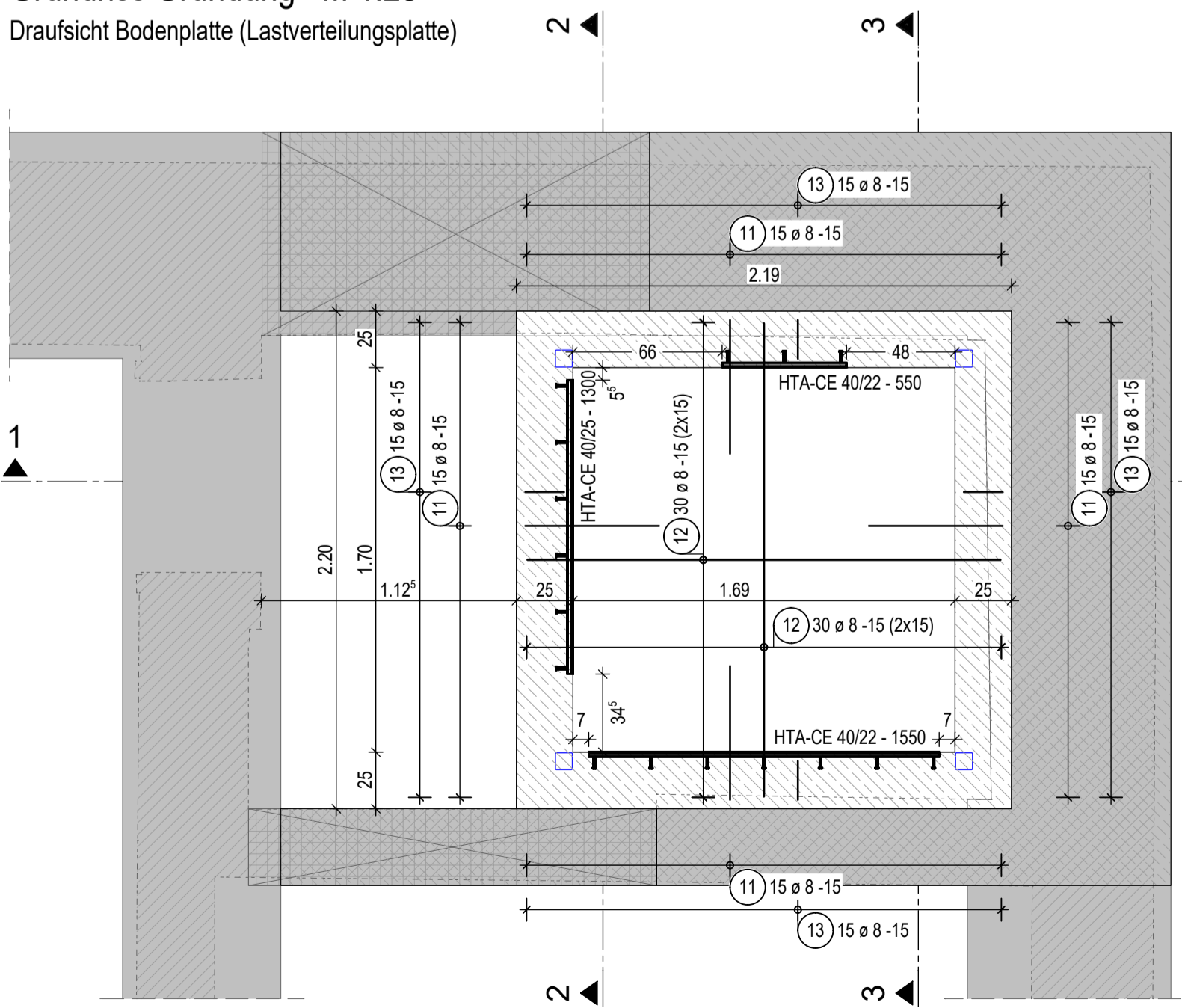
**PLAN MIT PRÜFEXEMPLAR  
GLEICHGESTELLT UND ZUR  
BAU AUSFÜHRUNG  
FREIGEGEBEN**

Freigabedatum: 31.03.2025 ( Index a )

Grundriss Gründung M 1:25



Grundriss Gründung M 1:25



Grundriss Gründung M 1:25

